

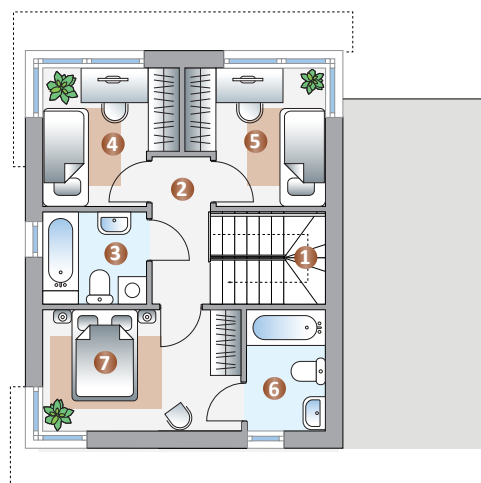
TYP W2, LOKAL A

Bilans pow. lokalu	
Pow. użytkowa	77,66 m ²
Pow. netto	105,76 m ²



PARTER	POW.
1. Przedsiónek	2,63 m ²
2. Komunikacja	4,80 m ²
3. Kuchnia	8,17 m ²
4. Salon + Jadalnia	21,62 m ²
5. Pom. gospodarcze	4,10 m ²
6. Łazienka	2,35 m ²
7. Garaż	19,26 m ²
Pow. użytkowa	39,57 m ²
Pow. netto	62,93 m ²
Pow. ogródka	498,00 m ²

* Od powierzchni ogródka należy odjąć powierzchnię parteru



PIĘTRO	POW.
1. Klatka schodowa	4,74 m ²
2. Komunikacja	3,84 m ²
3. Łazienka	3,88 m ²
4. Pokój	7,65 m ²
5. Pokój	7,93 m ²
6. Łazienka	4,02 m ²
7. Sypialnia	10,77 m ²
Pow. użytkowa	38,09 m ²
Pow. netto	42,83 m ²