

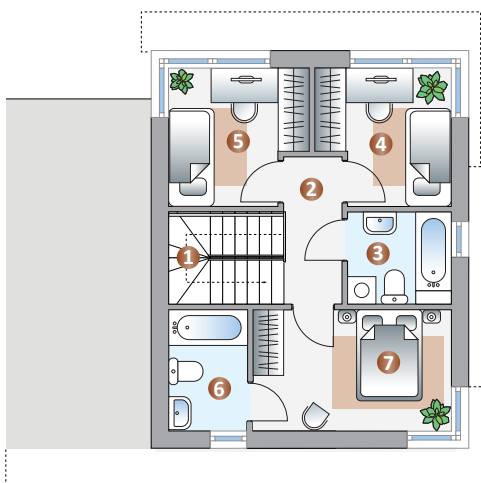
## TYP W2, LOKAL B

Bilans pow. lokalu	
Pow. użytkowa	77,66 m <sup>2</sup>
Pow. netto	105,76 m <sup>2</sup>



PARTER	POW.
1. Przedsiónek	2,63 m <sup>2</sup>
2. Komunikacja	4,80 m <sup>2</sup>
3. Kuchnia	8,17 m <sup>2</sup>
4. Salon + Jadalnia	21,62 m <sup>2</sup>
5. Pom. gospodarcze	4,10 m <sup>2</sup>
6. Łazienka	2,35 m <sup>2</sup>
7. Garaż	19,26 m <sup>2</sup>
Pow. użytkowa	39,57 m <sup>2</sup>
Pow. netto	62,93 m <sup>2</sup>
Pow. ogródka	565,00 m <sup>2</sup>

\* Od powierzchni ogródka należy odjąć powierzchnię parteru



PIĘTRO	POW.
1. Klatka schodowa	4,74 m <sup>2</sup>
2. Komunikacja	3,84 m <sup>2</sup>
3. Łazienka	3,88 m <sup>2</sup>
4. Pokój	7,65 m <sup>2</sup>
5. Pokój	7,93 m <sup>2</sup>
6. Łazienka	4,02 m <sup>2</sup>
7. Sypialnia	10,77 m <sup>2</sup>
Pow. użytkowa	38,09 m <sup>2</sup>
Pow. netto	42,83 m <sup>2</sup>