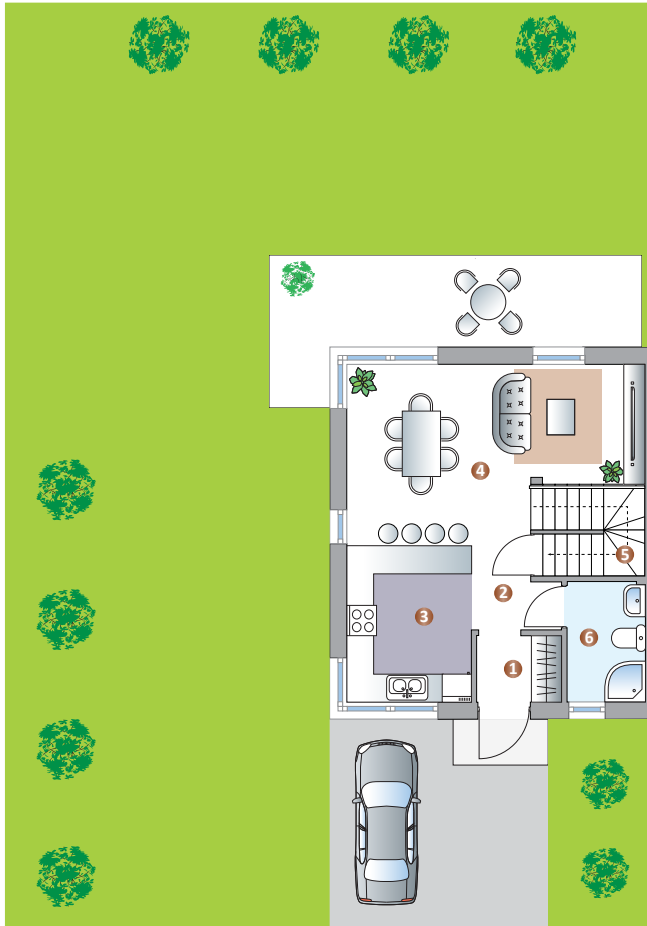


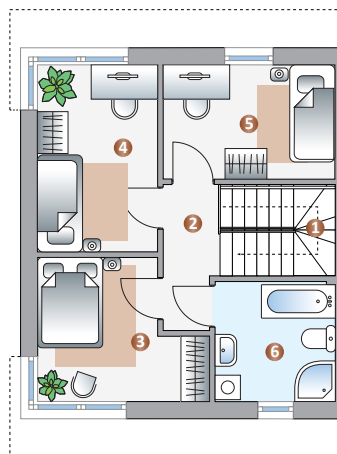
TYP W1, LOKAL A

Bilans pow. lokalu	
Pow. użytkowa	78,86 m ²
Pow. netto	88,05 m ²



PARTER	POW.
1. Przedsiónek	2,51 m ²
2. Komunikacja	2,95 m ²
3. Kuchnia	8,75 m ²
4. Salon + Jadalnia	21,44 m ²
5. Pom. kotłowni	4,27 m ²
6. Łazienka	4,35 m ²
Pow. użytkowa	40,00 m ²
Pow. netto	44,27 m ²
Pow. ogródka	387,00 m ²

* Od powierzchni ogródka należy odjąć powierzchnię parteru



PIĘTRO	POW.
1. Klatka schodowa	4,92 m ²
2. Komunikacja	3,54 m ²
3. Sypialnia	9,29 m ²
4. Pokój	10,22 m ²
5. Pokój	9,16 m ²
6. Łazienka	6,65 m ²
Pow. użytkowa	38,86 m ²
Pow. netto	43,78 m ²