



# ŁOMIANKI PARK

ŁOMIANKI DOLNE UL. ŁUŻYCKA 11

## TYP Ł2, LOKAL B

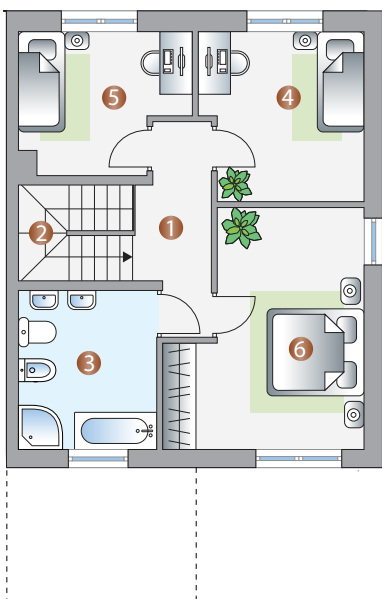
### Bilans pow. lokalu

Pow. użytkowa	98,26 m <sup>2</sup>
Pow. netto	123,64 m <sup>2</sup>



PARTER	POW.
1. Przedsiónek	8,31m <sup>2</sup>
2. Pokój	5,38 m <sup>2</sup>
3. Kuchnia	7,63 m <sup>2</sup>
4. Salon + Jadalnia	20,93 m <sup>2</sup>
5. Kl. schodowa	4,22 m <sup>2</sup>
6. Łazienka	3,26 m <sup>2</sup>
7. Garaż	16,65 m <sup>2</sup>
Pow. użytkowa	45,51 m <sup>2</sup>
Pow. netto	66,38 m <sup>2</sup>
Pow. ogródka	494,00 m <sup>2</sup>

\* Od powierzchni ogródka należy odjąć powierzchnię parteru



PIĘTRO	POW.
1. Klatka schodowa	4,51 m <sup>2</sup>
2. Komunikacja	5,90 m <sup>2</sup>
3. Łazienka	9,14 m <sup>2</sup>
4. Pokój	11,63 m <sup>2</sup>
5. Pokój	8,96 m <sup>2</sup>
6. Sypialnia	17,12 m <sup>2</sup>
Pow. użytkowa	52,75 m <sup>2</sup>
Pow. netto	57,26 m <sup>2</sup>