



ŁOMIANKI PARK

ŁOMIANKI DOLNE UL. ŁUŻYCKA 11

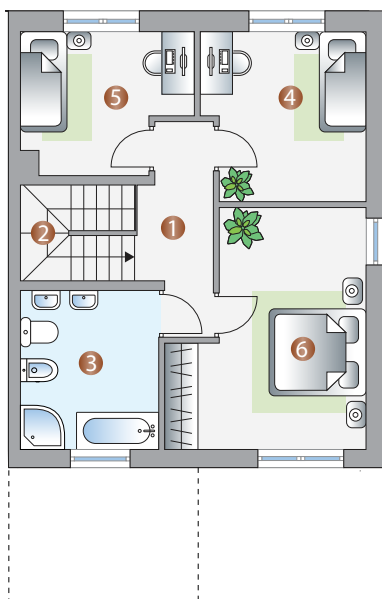
TYP Ł2, LOKAL B

Bilans pow. lokalu	
Pow. użytkowa	98,26 m ²
Pow. netto	123,64 m ²



PARTER	POW.
1. Przedsiónek	8,31m ²
2. Pokój	5,38 m ²
3. Kuchnia	7,63 m ²
4. Salon + Jadalnia	20,93 m ²
5. Kl. schodowa	4,22 m ²
6. Łazienka	3,26 m ²
7. Garaż	16,65 m ²
Pow. użytkowa	45,51 m ²
Pow. netto	66,38 m ²
Pow. ogródka	352,00 m ²

* Od powierzchni ogródka należy odjąć powierzchnię parteru



PIĘTRO	POW.
1. Klatka schodowa	4,51 m ²
2. Komunikacja	5,90 m ²
3. Łazienka	9,14 m ²
4. Pokój	11,63 m ²
5. Pokój	8,96 m ²
6. Sypialnia	17,12 m ²
Pow. użytkowa	52,75 m ²
Pow. netto	57,26 m ²